

- Legende:**
- Bestandsstreckengleis
 - Gewässer (Bezeichnung)
 - Gemeindegrenzen
 - Stromfreileitung
 - Transalpine Ölleitung (TAL)
 - Gasleitung

- Planung**
- Neubaustrecke
 - Brücke mit Widerlager
 - Gewässerumlegung
 - Rückbau Bestandsstreckengleis
 - OBW ... Tunnel offene Bauweise
 - BBW ... Tunnel bergmännische Bauweise
 - Wanne / Trogbauwerk
 - Einhausung

Trassierungsangaben beziehen sich auf die Streckenachse (Kilometrierungsachse).
Angaben zu bestehenden Leitungen ohne Gewähr.

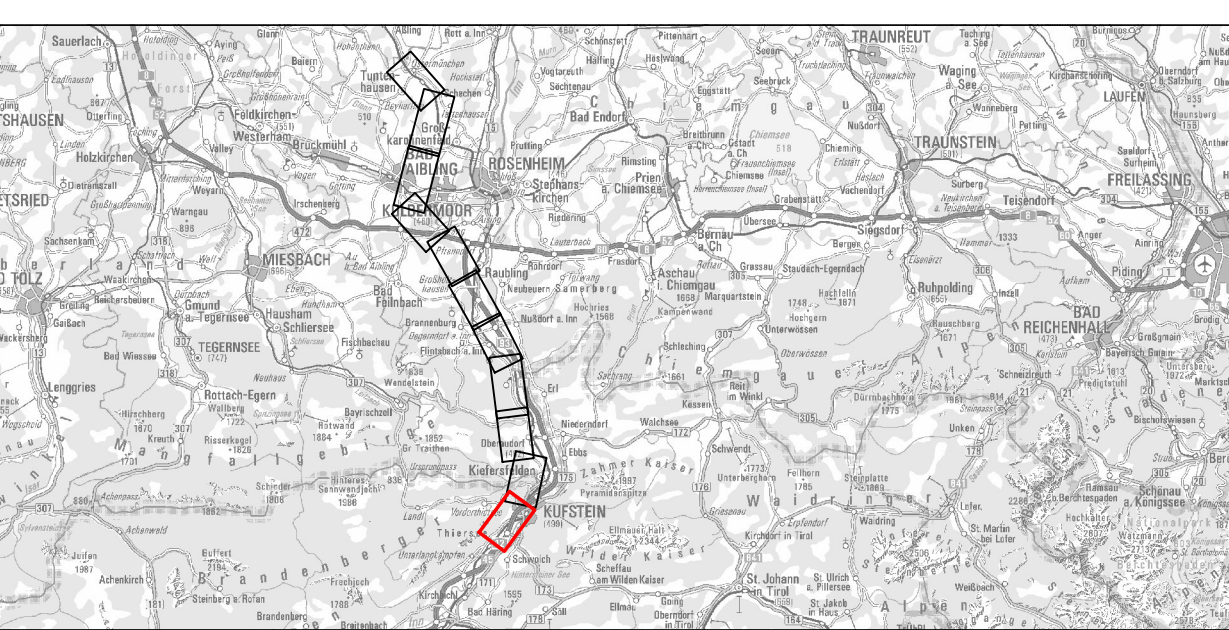
Quellen Kartenhintergrund:
Bayerische Vermessungsverwaltung, Nr. 771
© BEV 2017, N 36811/2017



Kofinanziert von der Föderität „Connecting Europe“ der Europäischen Union
Anlage Nr. 02-01-03

**SCAN-MED-CORRIDOR
BRENNER-NORDZULAUF
ABSCHNITT
SCHAFTENAU - OSTERMÜNCHEN**

TRASSENENTWICKLUNG UND TRASSEN AUSWAHL
PHASE 4: TRASSENENTWICKLUNG



Inhalt	Trasse Variante Gelb Lageplan km 0,0 - km 4,0	Höhen- und Koordinatensystem DHHN 12 / DHDN
		Maßstab 1:5.000
	Projektkilometer	-

Auftragnehmer / Planersteller:

IPBN IPBN
GO IUF Consulting Engineers
Audria GmbH
Josef-Wilg-Str. 16
D-81629 München

Auftraggeber:

ÖBB INFRA **DB NETZE**

ÖBB-Infrastruktur AG
GB Projekte Neu-Ausbau
PL Troilvorarlberg 1
Industriestraße 1
A-6134 Vomp

DB Netz AG
Infrastrukturprojekte Süd
ABS/NBS 36 Brenner-Nordulmar
Prinzingenstr. 5
D-83022 Rosenheim

\\labik_projects\6576_care2_nassenverteilung\10\dwg\ipbn\ipbn_lp_grib_5000.dwg